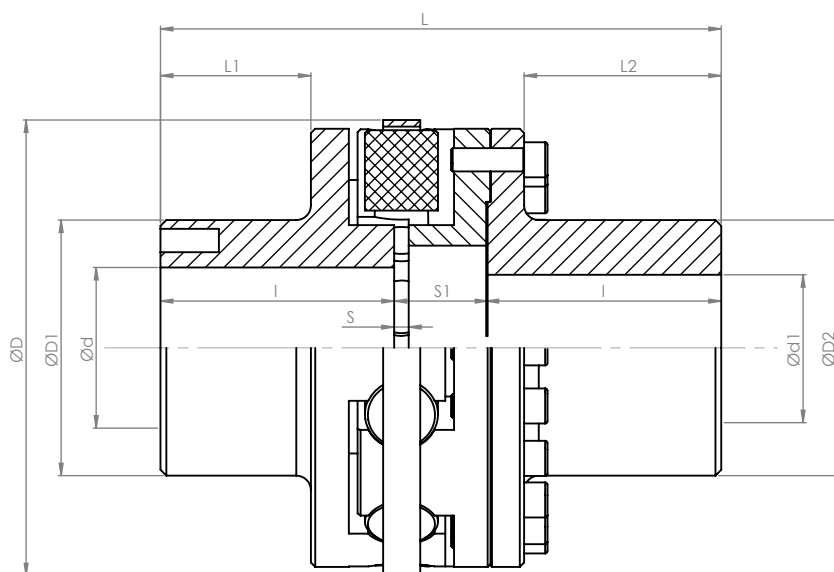


ACOPLAMENTO ABND



O acoplamento ABND, consiste em um cubo ABN, um cubo ABND e um flange ABND de ferro fundido nodular, elementos elásticos em poliuretano, anel para fixação dos elementos elásticos, parafusos para fixação do flange e parafusos para fixação do anel. Facilidade para montagem em razão do flange removível. Permite o acionamento independente da máquina acionada ou acionadora (rotaciona apenas um dos eixos).



DESCRIÇÃO	TORQUE NOMINAL (Nm)	TORQUE MÁXIMO (Nm)	ROTAÇÃO MÁX. (RPM)	Ød máx. ¹ (mm)	Ød1 máx. ¹ (mm)	ØD (mm)	ØD1 (mm)	ØD2 (mm)	L (mm)	L1 (mm)	L2 (mm)	I (mm)	S (mm)	S1 (mm)	PESO TOTAL (Kg)
ABND 170	3.600	7.200	7.600	72	72	182	110	110	216	60	73,5	90	8	36	20
ABND 200	4.500	9.000	6.500	90	80	212	130	125	236	70	83,5	100	8	36	28
ABND 240	6.240	12.480	2.900	95	80	260	135	125	315	82	107	130	10	55	49
ABND 300	12.960	25.920	2.350	125	125	320	175	175	384	103	135	160	10	64	93
ABND 350	22.080	44.160	2.100	150	140	370	210	205	424	121	159	180	10	64	134
ABND 400	32.640	65.280	1.900	180	170	420	252	245	451	124	167	190	10	71	193
ABND 450	43.968	87.936	1.700	210	200	470	300	280	471	131	177	200	10	71	260
ABND 500	66.240	132.480	1.500	230	220	530	330	320	539	155	199	228	14	83	324
ABND 550	84.960	169.920	1.350	270	240	580	380	350	539	152	199	228	14	83	434
ABND 600	105.984	211.968	1.250	290	260	630	410	370	604	180	229	258	14	88	575
ABND 650	126.720	253.440	1.150	320	290	680	450	410	609	174	225	258	14	93	696
ABND 700	172.224	344.448	1.050	345	320	740	480	450	698	205	263	298	14	102	858
ABND 800	252.864	505.728	950	400	360	840	560	505	778	245	299	338	14	102	1.297
ABND 900	348.480	696.960	850	470	420	940	660	590	784	233	297	338	14	108	1.827

¹ Furação máxima considerado para chaveta conforme norma DIN 6885/1.

Para velocidades periféricas superior as 30 m/s, é recomendado um balanceamento de qualidade g6.3.