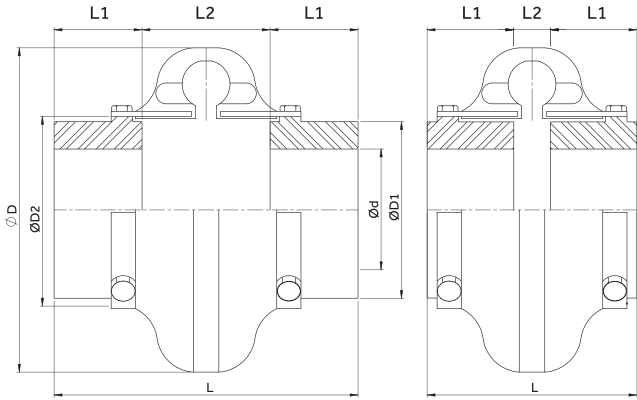


ESPECIFICAÇÕES

AE_A PADRÃO



AES_A COM ESPAÇADOR

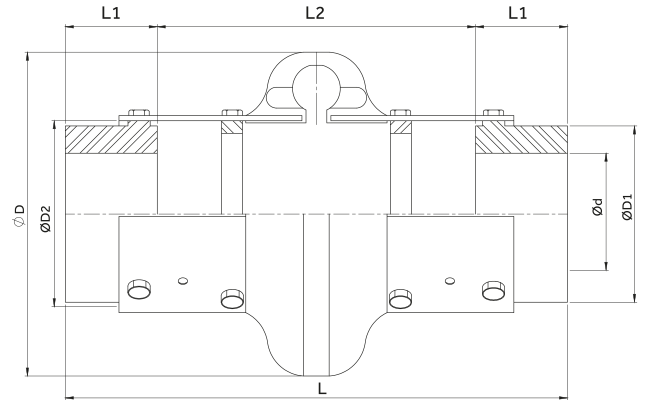


TABELA TÉCNICA

Descrição	Torque Nominal (Nm)	ØD (mm)	ØD1 (mm)	ØD2 (mm)	Ød (Furo Máx.) (mm)	L (Comprimento Total) (mm)				L1 (mm)	L2 (Espaço entre eixos) (mm) (3)				RPM Máx.		Peso Total (kg) (4)		
						Padrão		Espaçador			Padrão		Espaçador		Padrão	Espaçador (2)	Padrão	Espaçador	
						Mín.	Máx.	Mín.	Máx.		Mín.	Máx.	Mín.	Máx.					
AE 2A	AES 2RA	21,5	89	38	47	28	84	94	146	148	24	36	46	91	100	7.500	7.500	0,6	1,0
AE 3A	AES 3RA	41,2	102	50	59	34	84	122	184	215	38	8	46	86	140	7.500	7.500	1,1	1,9
AE 4A	AES 4RA	62	116	57	66	42	84	122	184	215	38	8	46	86	140	7.500	7.500	1,4	2,4
AE 5A	AES 5RA	104,5	137	70	80	48	97	146	184	227	44	9	58	90	140	7.500	7.500	2,5	3,4
AE 10A	AES 10RA	163,8	162	84	93	55	97	146	184	227	44	9	58	90	140	7.500	7.500	3,7	4,8
AE 20A	AES 20A	260	184	102	114	60	113	165	238	280	50	13	65	68	180	6.600	4.800	5,9	7,3
AE 30A	AES 30A	412	210	118	138	75	125	184	238	296	58	9	68	52	180	5.800	4.200	9,5	11,5
AE 40A	AES 40A	622	241	146	168	85	135	201	238	306	63	9	75	42	180	5.000	3.600	16,0	18,1
AE 50A	AES 50A	864	279	152	207	90	151	231	238	320	70	11	91	28	180	4.200	3.100	24,5	27,3
AE 60A	AES 60A	1.412	318	165	222	105	173	261	318	414	82	9	97	67	250	3.800	2.800	32,1	39,0
AE 70A	AES 70A	2.486	356	175	235	120	189	293	318	420	92	5	109	61	250	3.600	2.600	38,9	46,7
AE 80A	AES 80A	4.463	406	240	286	155	245	377	318	478	114	17	149	38	250	2.000	1.800	77,3	82,0

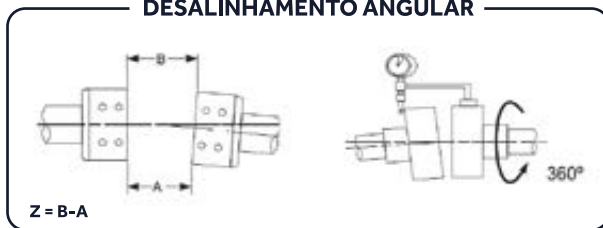
(1): O sufixo R indica anel de alta rotação. Os anéis são fornecidos como padrão nos modelos AES 2RA a AES 10RA e, como opcionais, nos modelos AES 20A a AES 80A.

(2): Quando utilizados com anéis de alta rotação, os acoplamentos modelo espaçador, podem operar nas rotações máximas dos modelos padrão.

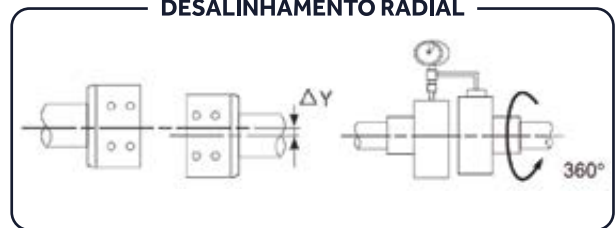
(3): Dimensões com o eixo rente à face do cubo.

(4): Peso com cubo com furação máxima.

DESALINHAMENTO ANGULAR



DESALINHAMENTO RADIAL



Desalinhamento Máximo em mm

Desalinhamento	AE-2A	AE-3A	AE-4A	AE-5A	AE-10A	AE-20A	AE-30A	AE-40A	AE-50A	AE-60A	AE-70A	AE-80A
Angular Z (mm)	3	4	5	6	7	6	7	9	11	8	8	9
Radial Y (mm)	2	2	2	2	2	2	2	2	2	3	3	3

Nota: Os desalinhamentos não podem trabalhar de forma simultâneas nas medidas máximas.