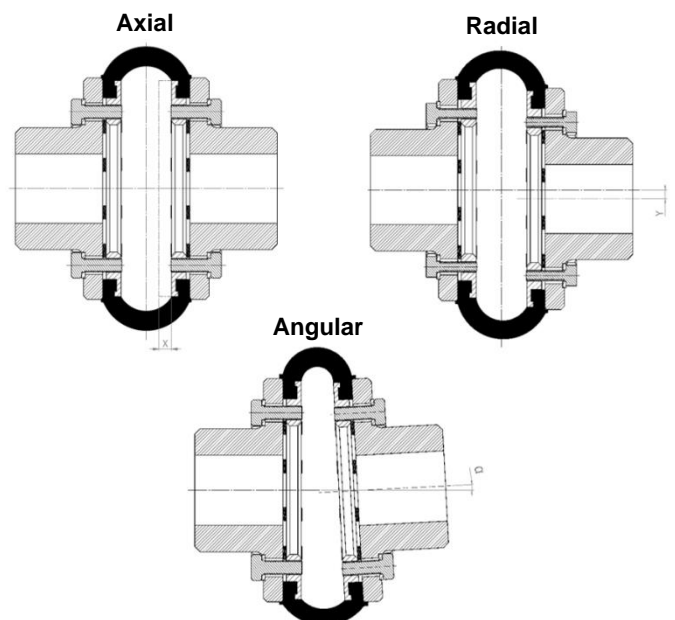
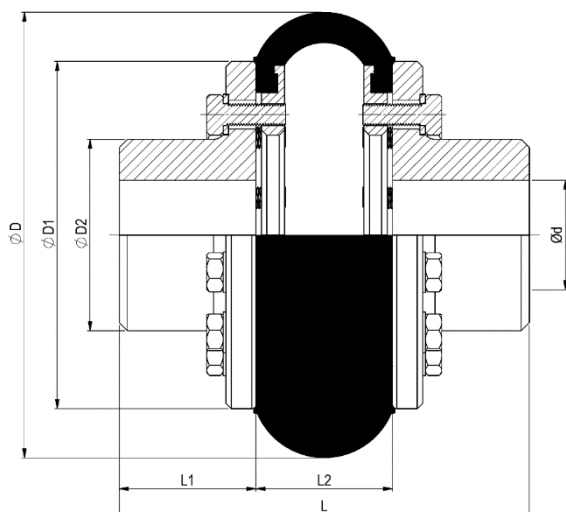



**CARACTERÍSTICAS TÉCNICAS**

- Os acoplamentos MADEFLEX MX são compostos por dois cubos simétricos de ferro fundido cinzento, e um elemento elástico alojado entre eles, de borracha.
- Para as mesmas dimensões existem dois modelos, um cuja capacidade de torque é maior em função das características do elemento elástico de maior resistência.
- Esta configuração torna apto ao acoplamento MADEFLEX MX ser torcionalmente elástico e flexível em todas as direções, absorvendo vibrações, choques, desalinhamentos radiais, axiais e angulares; protegendo desta forma os equipamentos acoplados.
- Estes acoplamentos permitem trabalho em posição horizontal e vertical, desde que corretamente fixados, e aceitam reversões de movimentos. Podem ser usados em temperaturas de  $-20$  a  $80C^{\circ}$ .
- Em função de sua forma construtiva simples, dispensam cuidados e ferramentas especiais para sua montagem, tornando este trabalho rápido e fácil.
- Não necessitam manutenção e nem lubrificação.
- Os acoplamentos são fornecidos na cor Laranja Segurança (Tinta Laca Nitrocelulose Munsell 2,5 YR 6/14).
- São compactos, possuem baixo peso, e conseqüentemente um baixo momento de inércia J.
- Os acoplamentos são fornecidos com o cubo sem furo, sob pedido podem ser fornecidos os furos na configuração desejada pelo cliente ou o padrão que consiste de um furo e canal de chaveta conforme DIN 6885, tolerância ISO H7 e dois furos roscados a  $90^{\circ}$  com parafusos DIN 916 para fixação axial.
- Para altas rotações recomendamos balanceamento dinâmico segundo ISO 21940-11, G6,3 no mínimo.

**Tabela 1 Características técnicas dos Acoplamentos MADEFLEX MX:**

Código	Descrição	ØD	ØD1	ØD2	Ød Máx	L	L1	L2	Ângulo de torção	Torque Nominal (kgf.m)	RPM Máx	Desalinhamento			Peso (kg)	Torque de ajuste dos parafusos (Kgf.m)	
												Axial	Radial	Angular		1º Ajuste	2º Ajuste
												$\pm X$	Y	$\alpha^{\circ}$			
9.41	MX 25	95	74	36	23	80	25	30	$5^{\circ}$	4,5	5000	-0,5	0,25	0,2	0,70	0,50	0,50
9.43	MX 35	127	96	49	32	110	35	40	$4^{\circ}$	9	4000	-0,8	0,4	0,2	1,7	0,75	1,25
9.45	MX 50	166	127	70	46	150	50	50	$6^{\circ}$	34	3600	-1,25	0,5	0,2	5,4	1,25	2,0
9.47	MX 70	222	169	100	65	205	70	65	$9^{\circ}$	94	3250	-1,5	0,8	0,2	10,7	2,0	2,5
9.48	MX 90	302	218	116	75	250	80	90	$6^{\circ}$	170	2000	-2,0	1,25	0,2	18,6	5,0	6,0
9.120	MX105	330	235	138	90	290	100	90	$8^{\circ}$	250	1900	-2,0	1,25	0,2	38,5	5,0	6,0
9.121	MX 140/100	402	287	150	95	320	100	120	$9^{\circ}$	680	1600	-3,0	2,0	0,2	57,0	6,0	7,0
9.122	MX 140/140	402	287	195	125	380	130	120	$9^{\circ}$	680	1600	-3,0	2,0	0,2	82,0	6,0	7,0
9.123	MX 200/90	550	436	150	85	385	100	185	$11^{\circ}$	2015	1000	-4,0	3,0	0,2	129,7	10,0	15,0
9.124	MX 200/140	550	436	195	125	445	130	185	$11^{\circ}$	2015	1000	-4,0	3,0	0,2	141,3	10,0	15,0
9.125	MX 200/200	550	436	274	175	545	180	185	$11^{\circ}$	2015	1000	-4,0	3,0	0,2	169,6	10,0	15,0

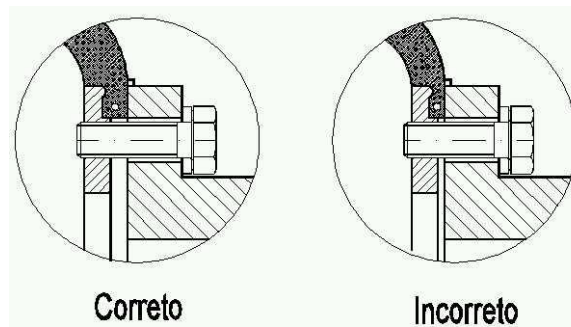


## MONTAGEM DO ACOPLAMENTO ELÁSTICO MADEFLEX MX

1. Verificar se os eixos e os cubos dos acoplamentos estão limpos e sem rebarbas;
2. Verificar e se necessário providenciar para que os eixos a serem acoplados estejam o mais alinhado possível;
3. Montar os dois cubos nos eixos a serem acoplados com a distância L2 da tabela 1;
4. Montar o elemento elástico, e apertar alternadamente os parafusos até que a arruela de pressão esteja plana;
5. Realizar um segundo aperto dos parafusos de acordo com os valores de torque da tabela 1;
6. Realizar o terceiro aperto dos parafusos de acordo com os valores de torque da tabela 1;
7. Fixar axialmente os cubos do acoplamento.

### Atenção:

- Devem ser respeitados os valores de desalinhamentos máximos admissíveis que são encontrados na tabela 1. O correto alinhamento aumenta a vida útil do elemento elástico.
- O excessivo aperto dos parafusos provoca a redução da vida útil do elemento elástico, e também sua ruptura ou corte lateral por estrangulamento.
- Recomenda-se controlar o aperto dos parafusos após 24 horas de funcionamento.



ACOPLAMENTO COMPLETO*			CUBOS SEM ELEMENTO (PAR)	BANDA ELÁSTICA**
CÓDIGO	DESCRIÇÃO	COMPATÍVEL	CÓDIGO	CÓDIGO
9.41	Acoplamento MX 25	Antares AT25	9.41/1	9.41B
9.43	Acoplamento MX 35	Antares AT35	9.43/1	9.43B
9.45	Acoplamento MX 50	Antares AT50	9.45/1	9.45B
9.47	Acoplamento MX 70	Antares AT70	9.47/1	9.47B
9.48	Acoplamento MX 90	Antares AT90	9.48/1	9.48B
9.120	Acoplamento MX105	Antares AT105	9.120/1	9.120B
9.121	Acoplamento MX 140/100	Antares AT140/100	9.121/1	9.121B
9.122	Acoplamento MX 140/140	Antares AT140/140	9.122/1	9.121B
9.123	Acoplamento MX 200/90	Antares AT200/90	9.123/1	9.123B
9.124	Acoplamento MX 200/140	Antares AT200/140	9.124/1	9.123B
9.125	Acoplamento MX 200/200	Antares AT200/200	9.125/1	9.123B