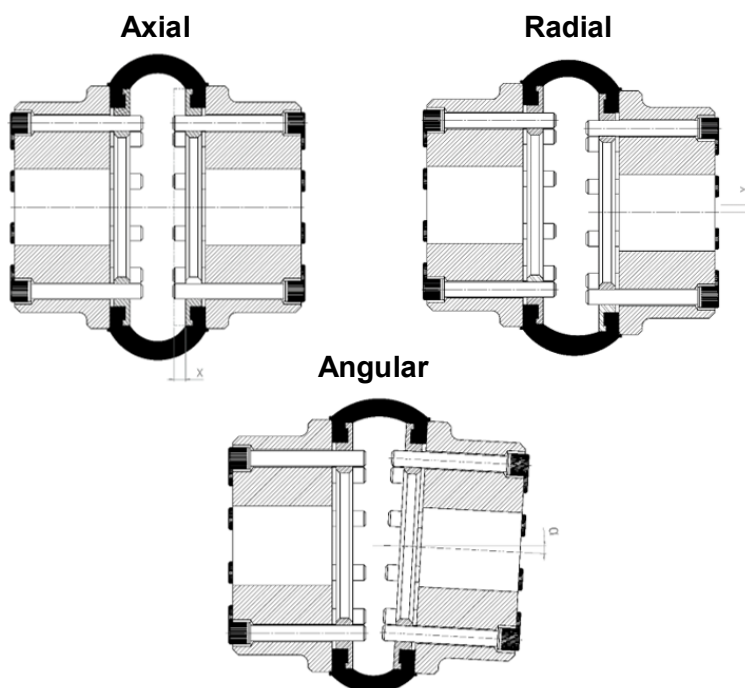
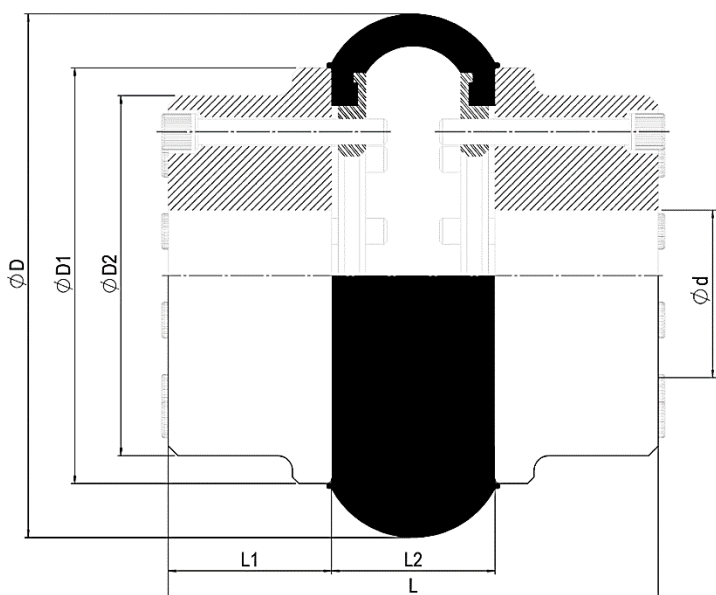



► CARACTERÍSTICAS TÉCNICAS

- Os acoplamentos MADEFLEX MX – CUBO CHEIO são compostos por dois cubos simétricos de ferro fundido cinzento, e um elemento elástico alojado entre eles, de borracha.
- Para as mesmas dimensões existem dois modelos, um cuja capacidade de torque é maior em função das características do elemento elástico de maior resistência.
- Esta configuração torna apto ao acoplamento MADEFLEX MX (CUBO CHEIO) ser torcionalmente elástico e flexível em todas as direções, absorvendo vibrações, choques, desalinhamentos radiais, axiais e angulares; protegendo desta forma os equipamentos acoplados.
- Estes acoplamentos permitem trabalho em posição horizontal e vertical, desde que corretamente fixados, e aceitam reversões de movimentos. Podem ser usados em temperaturas de -20 a 80C°.
- Em função de sua forma construtiva simples, dispensam cuidados e ferramentas especiais para sua montagem, tornando este trabalho rápido e fácil.
- Não necessitam manutenção e nem lubrificação.
- Os acoplamentos são fornecidos na cor Laranja Segurança (Tinta Laca Nitrocelulose Munsell 2,5 YR 6/14).
- São compactos, possuem baixo peso, e conseqüentemente um baixo momento de inércia J.
- Os acoplamentos são fornecidos com o cubo sem furo, sob pedido podem ser fornecidos os furos na configuração desejada pelo cliente ou o padrão que consiste de um furo e canal de chaveta conforme DIN 6885, tolerância ISO H7 e dois furos roscados a 90° com parafusos DIN 916 para fixação axial.
- Para altas rotações recomendamos balanceamento dinâmico segundo ISO 21940-1, G6,3 no mínimo.

Tabela 1 Características técnicas dos Acoplamentos MADEFLEX MX CUBO CHEIO:

Código	Descrição	ØD	ØD1	ØD2	Ød Máx	L	L1	L2	Ângulo de torção	Torque Nominal (kgf·m)	RPM Máx	Desalinhamento			Peso (kg)	Torque de ajuste dos parafusos (Kgf.m)	
												Axial	Radial	Angular		1° Ajuste	2° Ajuste
												±X	Y	α°			
9.51	MX 25	95	74	66	30	80	25	30	5°	4,5	5000	-0,5	0,25	0,2	1,2	0,50	0,50
9.53	MX 35	127	96	86	44	110	35	40	4°	9	4000	-0,8	0,4	0,2	2,8	0,75	1,25
9.55	MX 50	166	127	110	65	150	50	50	6°	34	3600	-1,25	0,5	0,2	6,8	1,25	2,0
9.57	MX 70	222	169	150	90	205	70	65	9°	94	3250	-1,5	0,8	0,2	17,4	2,0	2,5
9.58	MX 90	302	218	190	100	250	80	90	6°	170	2000	-2,0	1,25	0,2	32,5	5,0	6,0

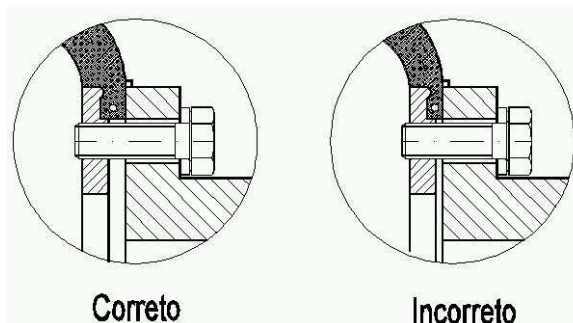


MONTAGEM DO ACOPLAMENTO ELÁSTICO MADEFLEX MX CUBO CHEIO

1. Verificar se os eixos e os cubos dos acoplamentos estão limpos e sem rebarbas;
2. Verificar e se necessário providenciar para que os eixos a serem acoplados estejam o mais alinhado possível;
3. Montar os dois cubos nos eixos a serem acoplados com a distância L2 da tabela 1;
4. Montar o elemento elástico, e apertar alternadamente os parafusos de acordo com os valores de torque da tabela 6;
5. Realizar o segundo aperto dos parafusos de acordo com os valores de torque da tabela 6;
6. Fixar axialmente os cubos do acoplamento.

Atenção:

- Devem ser respeitados os valores de desalinhamentos máximos admissíveis que são encontrados na tabela 1. O correto alinhamento aumenta a vida útil do elemento elástico.
- O excessivo aperto dos parafusos provoca a redução da vida útil do elemento elástico, e também sua ruptura ou corte lateral por estrangulamento.
- Recomenda-se controlar o aperto dos parafusos após 24 horas de funcionamento.



ACOPLAMENTO COMPLETO*			CUBOS SEM ELEMENTO (PAR)	BANDA ELÁSTICA**
CÓDIGO	DESCRIÇÃO	COMPATÍVEL	CÓDIGO	CÓDIGO
9.51	Acoplamento MX 25	ANTARES AT25	9.51/1	9.51B
9.53	Acoplamento MX 35	ANTARES AT35	9.53/1	9.53B
9.55	Acoplamento MX 50	ANTARES AT50	9.55/1	9.55B
9.57	Acoplamento MX 70	ANTARES AT70	9.57/1	9.57B
9.58	Acoplamento MX 90	ANTARES AT90	9.58/1	9.58B