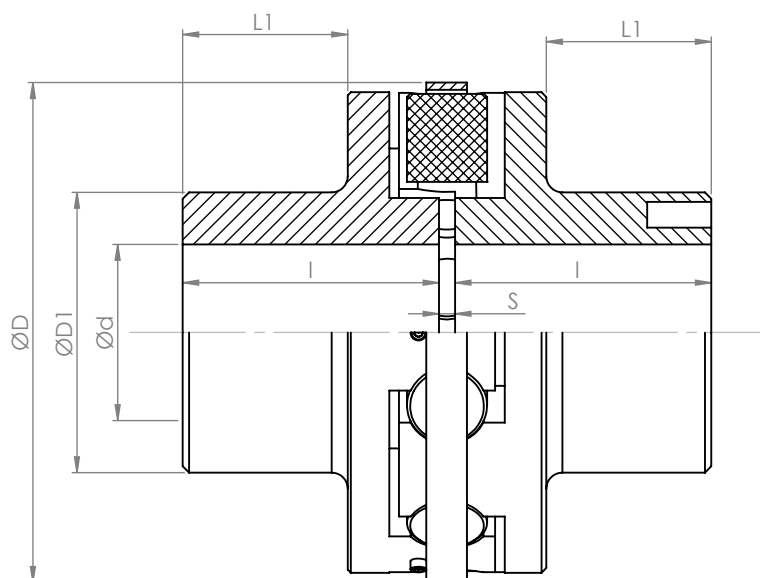




ACOPLAMENTO ABN

O acoplamento ABN, consiste em dois cubos de ferro fundido nodular, elementos elásticos em poliuretano, anel para fixação dos elementos elásticos e parafusos para fixação do anel. Indicado para onde existe uma pequena distância entre as pontas dos eixos.



DESCRIÇÃO	TORQUE NOMINAL (Nm)	TORQUE MÁXIMO (Nm)	ROTAÇÃO MÁX. (RPM)	Ød máx. ¹ (mm)	ØD (mm)	ØD1 (mm)	L (mm)	L1 (mm)	I (mm)	S (mm)	PESO TOTAL (Kg)
ABN 170	3.600	7.200	7.600	72	182	110	188	60	90	8	17
ABN 200	4.500	9.000	6.500	90	212	130	208	70	100	8	25
ABN 240	6.240	12.480	2.900	95	260	135	270	82	130	10	46
ABN 300	12.960	25.920	2.350	125	320	175	330	103	160	10	88
ABN 350	22.080	44.160	2.100	150	370	210	370	121	180	10	117
ABN 400	32.640	65.280	1.900	180	420	252	390	124	190	10	171
ABN 450	43.968	87.936	1.700	210	470	300	410	131	200	10	257
ABN 500	66.240	132.480	1.500	230	530	330	470	155	228	14	289
ABN 550	84.960	169.920	1.350	270	580	380	470	152	228	14	414
ABN 600	105.984	211.968	1.250	290	630	410	530	180	258	14	534
ABN 650	126.720	253.440	1.150	320	680	450	530	174	258	14	646
ABN 700	172.224	344.448	1.050	345	740	480	610	205	298	14	808
ABN 800	252.864	505.728	950	400	840	560	690	245	338	14	1.249
ABN 900	348.480	696.960	850	470	940	660	690	233	338	14	1.568

¹ Furação máxima considerado para chaveta conforme norma DIN 6885/1. Para velocidades periféricas superior as 30 m/s, é recomendado um balanceamento de qualidade g6.3.