

**TRANSMITECH**  
REDUTORES

## ACOPAMENTO DE ENGRAGEM LINHA G

O acoplamento de engrenagem linha G, consiste em dois cubos e duas tampas de aço SAE 1045 inteiramente usinados e protegidos por uma camada antioxidante, e elementos de blindagem: Guarnição, Anéis de vedação e Parafusos de alta resistência.

Os dentes triplamente abaulados dos acoplamentos de engrenagem são abaulados na raiz, ponta e face podendo articular-se livremente e minimizar o desgaste causado pelo desalinhamento.

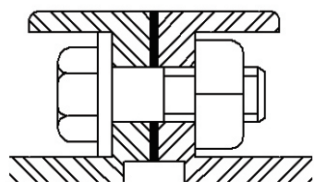
Sua fabricação está totalmente normalizada e padronizada dentro da Norma ANSI/AGMA 9008-B00 sendo assim intercambiável com os demais fabricantes que seguem esta norma.

Ideal para aplicações com torque elevado.

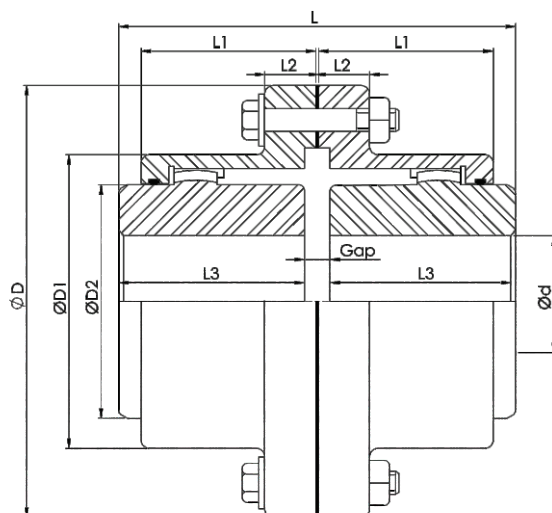
Os acoplamentos de engrenagem são utilizados em vários tipos de aplicações e acomoda desalinhamentos angulares, paralelos e combinados.

Disponível nas configurações: Flexível-Flexível G20 (parafusos expostos), Flexível-Flexível G10 (parafusos embutidos), Semi-flexível (G52), rígido (G82).

O acoplamento Semi-flexível (G52) é composto por uma metade flexível e uma metade rígida. Essa configuração não acomoda o deslocamento paralelo de eixos, mas acomoda o desalinhamento angular.



G10 (Parafusos embutidos)



Descrição	Torque Nominal (Nm)	RPM Máx.	ØD (mm)	ØD1 (mm)	ØD2 (mm)	Ød (Furo Máx.) (mm)	L (mm)	L1 (mm)	L2 (mm)	L3 (mm)	Gap	Peso Total (Kg)
A 1010G	1.140	8.000	115,9	83,8	68,6	50	88,9	38,9	14,0	42,9	3	4,5
A 1015G	2.350	6.500	152,4	105,2	86,4	65	101,6	47,8	19,0	49,3	3	9,0
A 1020G	4.270	5.600	177,8	126,5	105,2	78	127,0	59,4	19,0	62,0	3	16,0
A 1025G	7.470	5.000	212,7	154,9	130,6	98	158,9	71,6	21,8	77,0	5	29,5
A 1030G	12.100	4.400	239,7	180,3	152,4	111	187,4	83,8	21,8	91,2	5	43,0
A 1035G	18.500	3.900	279,4	211,3	177,8	134	218,9	97,5	28,4	106,4	6	68,0
A 1040G	30.600	3.600	317,5	245,4	209,6	160	247,3	111,3	28,4	120,6	6	97,5
A 1045G	42.000	3.200	346,1	274,1	235,0	183	277,7	122,9	28,4	134,9	8	136,0
A 1050G	56.600	2.900	388,9	305,8	254,0	200	314,3	140,7	38,1	153,2	8	191,0
A 1055G	74.000	2.650	425,4	334,3	279,4	220	344,3	158,0	38,1	168,1	8	249,0
A 1060G	90.400	2.450	457,2	366,0	304,8	244	384,4	169,2	25,4	188,2	8	306,0
A 1070G	135.000	2.150	527,0	424,9	355,6	289	451,5	195,6	28,4	220,7	10	485,0